



O PODER DO PREÇO

APOSTILANDO
TRADES

LUÍS NERY

📷 📺 /LUISNERYX



VOL. IV



O PODER DO PREÇO

COM LUÍS NERY



MATERIAL EXTRAÍDO DO CURSO PODER DO PREÇO
TODOS OS DIREITOS RESERVADOS © 2020

VOL. IV

SUMÁRIO

1. FASES DO GRÁFICO 2
 - 1.1 • ROMPIMENTO
 - 1.2 • CANAL ESTREITO
 - 1.3 • LATERALIZAÇÃO ESTREITA
 - 1.4 • LATERALIZAÇÃO AMPLA



Olá amigos, tudo bem? Luís Nery aqui!

Hoje falaremos de algumas fases do mercado. Todo gráfico se movimenta em ciclos e esses ciclos modificam a forma com que buscamos nossas operações. Creio que esse seja o tema principal e base pra tudo que um trader precisa ter pra se tornar consistente. Você deve ler o mercado de acordo com a língua que ele "fala". Aqui começaremos com o BÁSICO para que lá na frente possamos nos aprofundar mais em cada um, a dica que dou é: **TREINE COMO SE SUA VIDA DEPENDESSE DISSO!**

FASES DO GRÁFICO

Pra começar, gostaria de falar um pouco a respeito de algo que acontece SEMPRE e que já "prevejo" esse tipo de mensagem nos grupos quando o mercado se comporta de forma diferente.

Por trabalhar em fases ou ciclos, o mercado nunca se mantém seguindo um mesmo padrão. Um dia desses Filismino veio me procurar no whats pra falar sobre algo que o fez perder a cabeça:

Filismino: Luís, não sei o que tá acontecendo, passei 10 dias seguidos ganhando e agora DO NADA, tive 4 dias seguidos de loss, é normal? O que faço? Tô pensando em mudar meu gerenciamento, estratégia de operação, caneca que uso pra tomar café, etc...

Isso que aconteceu com Filismino, acontece frequentemente com vários traders. Ele se prepara pra um determinado padrão e o opera como se não houvesse amanhã, daí tem vários dias de gain e não está preparado pra uma possível mudança que o mercado propõe. Daí é comum ouvir frases como:

"O mercado hoje tá muito louco!"

"Essa UBS hoje ta violinando geral!"

E Por aí vai... Você já leu isso? Normal! Sempre que o mercado modificar sua estrutura de uma fase pra outra essas frases estarão de volta. Por isso, segue adiante um estudo básico (ainda) focado nessas fases e que já irão modificar MUITO a sua forma de leitura do mercado.

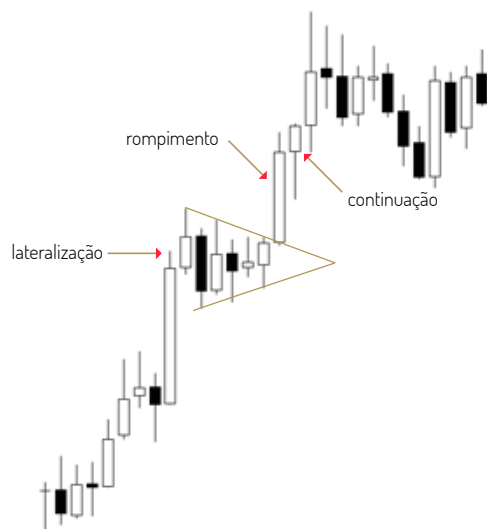
Basicamente teremos as seguintes fases, que podem se alternar de posição, mas no geral seguem assim:

Rompimento – Canal estreito - Lateralização

ROMPIMENTO

Aqui não estamos falando de um rompimento qualquer que se vê por aí, aquele rompimento de topo ou fundo apenas porque um candle ultrapassou o fundo anterior. Estamos falando de uma fase em que o mercado rompe alguma lateralização e parte "sem freio" em uma direção, essa fase é muito parecida com a fase seguinte "canal estreito", mas podemos identificá-lo facilmente por vir na maioria das vezes após uma lateralização, seja ela ampla ou estreita.

Segue um exemplo de rompimento, onde temos uma bandeira e logo depois vemos um padrão muito forte, rompendo essa lateralização (toda bandeira é uma lateralização e é aí que as coisas se encaixam, a bandeira vem precedendo o rompimento, quando ele acontece, a bandeira é realmente configurada, quando esse rompimento não vem, a bandeira se torna apenas uma lateralização comum):

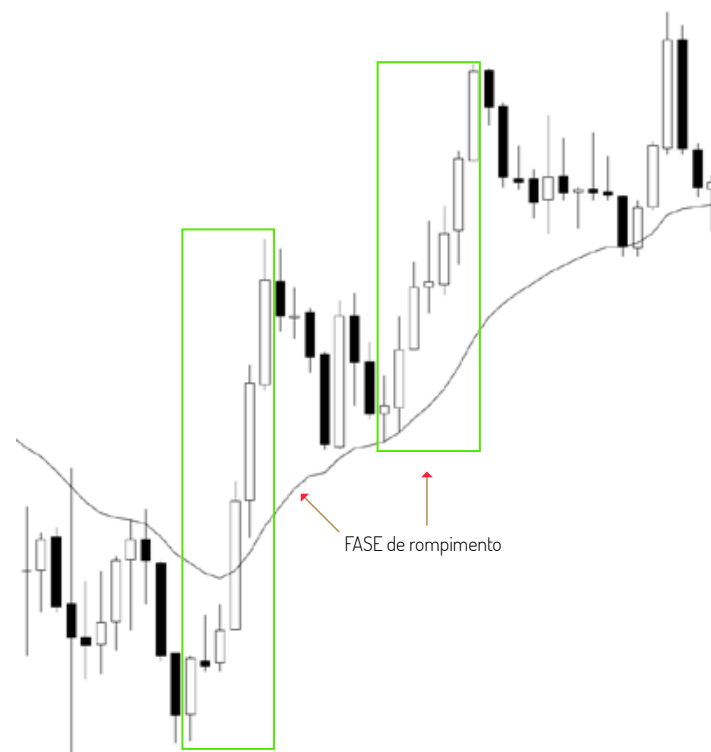


■ fig.(1) . índice 08/03/2019

Nesse exemplo do dia 08/03/2019 (fig.1) no índice, vemos a característica de um rompimento de bandeira, resumindo a forma que acontecem os rompimentos, você tem:

- Rompe uma lateralização (há 1 caso que será visto a frente que não segue isso)
- Fechamento muito forte, quase sem pavio na parte superior na alta ou inferior na queda.

Agora, ampliando um pouco mais o horizonte sobre rompimentos, mostrarei alguns momentos da FASE rompimento:



■ fig.(2) . índice 08/03/2019



■ fig.(3) . indice 07/03/2019



■ fig.(4) . indice 28/02/2019

Marcados com vermelho rompimentos de baixa e de verde os rompimentos de alta. Em todos esses casos, temos uma característica simples: no máximo, temos 1 barra contra o movimento, ou seja, o preço quase não faz pullbacks, é a fase mais forte de todo o mercado. E daí eu já deixo a dica:

NÃO OPERE CONTRA FORTES ROMPIMENTOS.

CANAL ESTREITO

Fase caracterizada por um forte movimento, muito parecido com o rompimento, com a diferença de que podem ocorrer pequenos pullbacks, de 2 ou 3 barras na maioria dos casos, também não vale a pena operar contra eles, saia fora e espere outra oportunidade, ou acompanhe o movimento, mais à frente na sequência de apostilas vou ensinar como operar cada um deles.



■ fig.(5) . dólar 06/03/2019

Vejam que nessa imagem (fig. 5) do dólar de 06/03/2019 temos uma transição do rompimento (Verde) para um canal estreito (cinza) (que não deixa de ter um rompimento internamente), como o mercado fez um pullback de 3 candles, podemos considerar que o rompimento acabou e passamos para uma fase de canal estreito.



■ fig.(7) .dólar 28/02/2019

Nesse exemplo temos um canal estreito englobando uma parte onde tínhamos um rompimento, a fase mudou assim que o pullback com 3 candles aconteceu.

Vejam que em ambos os casos, canal estreito e rompimento, temos candles fortes a favor da tendência. Se você colorir os candles da forma mostrada na 1ª apostila, verá que a força está quase que totalmente voltada pra um dos lados, essa é mais uma característica em comum entre os dois.

LATERALIZAÇÃO AMPLA

Posso falar que essa seria a fase em que mais ouço: “o mercado tá loucooo!”, por não ter um caminho determinado, ou por estar seguindo com pullbacks muito grandes, essa fase parece que só quer buscar seu stop pra seguir a seu favor, ela é caracterizada por muitos padrões de triângulo, cunha, wedge, etc.

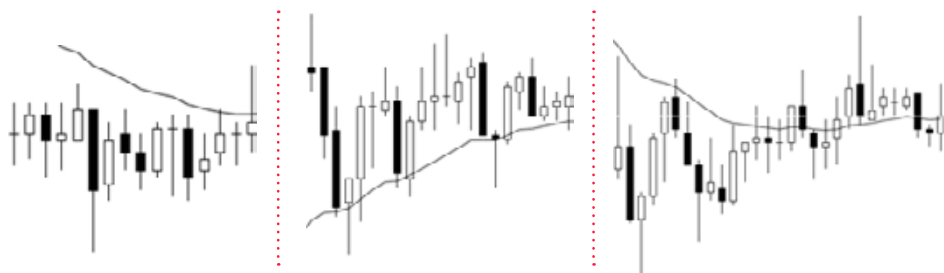
Dentro de uma lateralização ampla podemos ter rompimentos, é o caso falado anteriormente onde o rompimento aparece sem romper uma lateralização, ele é MUITO comum nessa fase, fazendo com que o mercado fique nesse padrão “louco”, pois ele aparece pra ambos os lados, sem mostrar uma definição clara.



■ fig.(8) .dólar 21/02/2019

Nesse exemplo do dólar de 21/02/2019 no gráfico de 15min, temos um exemplo de uma lateralização ampla, internamente a ela, temos rompimentos e canais estreitos para ambos os lados, o mercado não tem uma tendência ou caminho claros, sendo assim, se você compra ou vende no meio do caminho, tem muita chance de ser alguém como Filismino no final do pregão. O ideal nesses dias é comprar suporte e vender resistência, desde que sejam as zonas limites da grande lateralização. Não culpe o mercado, culpe você por não ter estudado o bastante os movimentos que ele faz!

LATERALIZAÇÃO ESTREITA



Em todos esses casos temos lateralidades estreitas, onde o preço se move pra cima e pra baixo sem muitas chances de sucesso para qualquer um dos lados, nessa fase somente scalpers conseguem tirar algum dinheiro. Uma lateralidade estreita pode vir formando uma bandeira, um triângulo pequeno, wedge, etc, sendo assim, ela geralmente precede um forte rompimento. Aconselho esperar o padrão de rompimento pra começar a operar e buscar lucros reais.

Vejam exemplos onde uma lateralidade estreita sucedeu um rompimento:

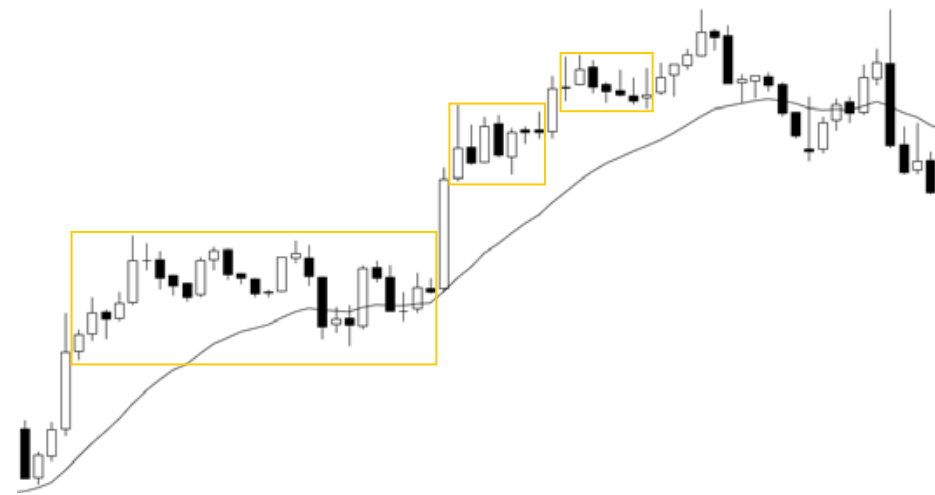


fig.(9) dólar 07/03/2019

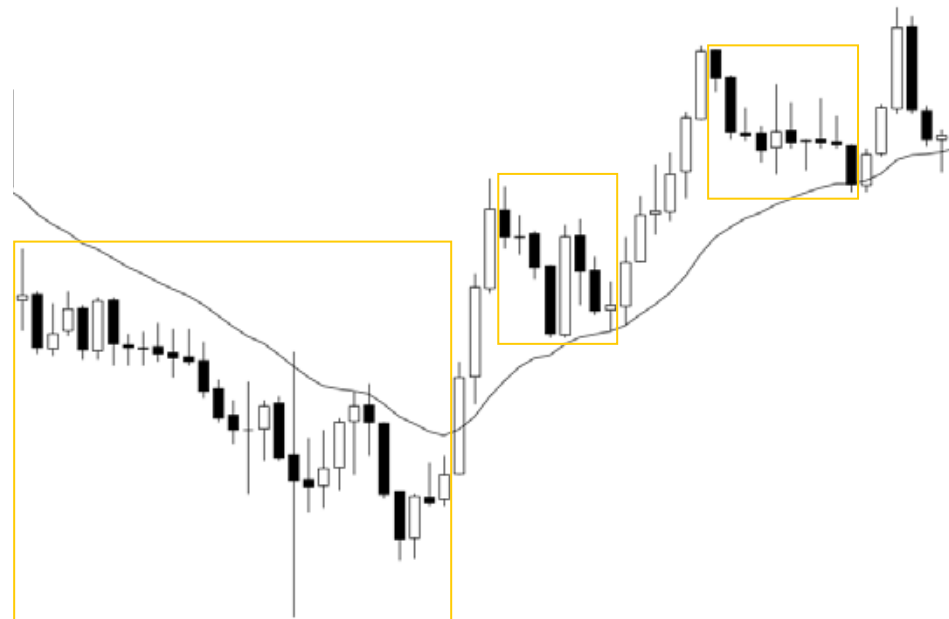


fig.(10) índice 09/03/2019

Geralmente o padrão é sempre o mesmo:

Temo uma **LATERALIDADE ESTREITA**, que é rompida através do **ROMPIMENTO**, que na maioria das vezes se transforma num **CANAL ESTREITO**, até que as forças se equilibram numa **LATERALIDADE AMPLA**, que é rompida...

Essa apostila mostra pra vocês o **BÁSICO** sobre esses padrões, indico a vocês fortemente procurar ler os livros do Flávio Lemos e do Al Brooks. Neles vocês poderão se aprofundar mais sobre isso, mas fiquem na certeza de que iremos voltar e mostrar tudo aqui "tim tim por tim tim".

EXERCÍCIOS

TREINEM MUITO ISSO! Seguem alguns gráficos escolhidos milimetricamente pra treinar vocês, peço que utilizem o mesmo padrão para buscar outros milhões de gráficos e se aperfeiçoar nessa **ARTE LINDA!** Sejam apaixonados por isso e o universo lhes trará o retorno!

Sigam o padrão:

- Rompimento de ALTA
- Rompimento de BAIXA
- Canal ESTREITO
- Lateralização ESTREITA

A lateralização ampla deixei de fora pois ocuparia muito espaço para colocá-la dentro de um retângulo, busquem por elas em gráficos na sua própria tela!



O PODER DO PREÇO



PRICE ACTION
#PROFISSIONAL

COM LUÍS NERY



  /LUISNERYX